



Audit et Conseil en ToIP

En bref...

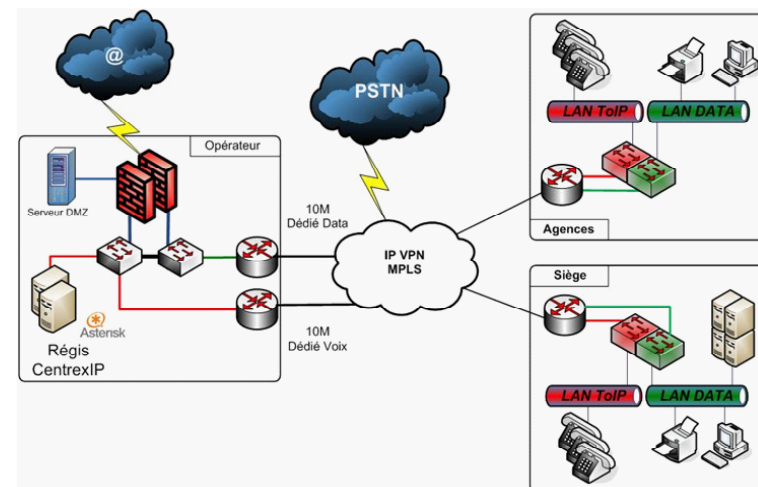
Régis Location, présent dans 21 départements, s'impose comme un prestataire de choix grâce à son professionnalisme et à sa qualité de service. Ce succès est intimement lié à la compétence et l'implication de ses 400 collaborateurs. Savoir anticiper et répondre à la demande croissante des clients en matière de HQE (Haute Qualité Environnementale), est une ambition clairement affichée chez Régis location. L'objectif est double, maîtriser l'intégralité des impacts environnementaux liés à notre activité et assurer des conditions de travail saines aux utilisateurs de notre matériel.

- « REGIS CentrexIP »
- Trunk SIP
- Migration ToIP
- Convergence
- PCA Telecom
- ROI

Régis Location représente environ **80 agences** sur le plan national. De multiples rachats ayant construit ce réseau ont conduit à un parc de solution téléphonique très hétérogène. FrameIP est intervenu dans le but de concevoir une nouvelle architecture novatrice permettant à Régis location de mettre en place sa propre solution « **Regis CentrexIP** » pour ses agences et d'accompagner Régis Location dans une refonte totale de sa téléphonie nationale lui permettant ainsi d'améliorer sa disponibilité, ses coûts, la simplicité d'exploitation, les valeurs ajoutées... sur l'ensemble de ses agences.

Notre mission

La compréhension des spécificités liées à l'infrastructure nationale de Régis Location est un élément majeur dans l'étude, afin de cibler de façon précise les enjeux et les difficultés liés à ce projet. Cela a permis de proposer les solutions et **architectures novatrices** les mieux adaptées pour Régis Location, et ainsi de pleinement correspondre à leurs attentes. Elaboration des scénarii et architectures (Centrex, Propriétaire, Open Source, « REGIS CentrexIP »), plan de numérotation & convergence GSM, définition des services & gestion des Fax, PCA Télécoms, Trunk SIP & hébergement, budget globale et ROI, plan de cohabitation et migration.



Objectifs

- Etat de l'art et étude « ToIP/VoIP »
- Couverture nationale
- Définition des services à valeurs ajoutés
- Réduction des couts et ROI
- Maîtrise de son propre « Regis CentrexIP »
- Homogénéisation des solutions Télécoms

Retrouvez tous nos projets sur :

www.frameip.fr

