



Transport



En bref...

Groupama est un groupe d'assurance mutualiste et généraliste. Fondé à la fin du XIXème siècle, Groupama a su s'installer comme assureur incontournable dans de nombreux domaines.

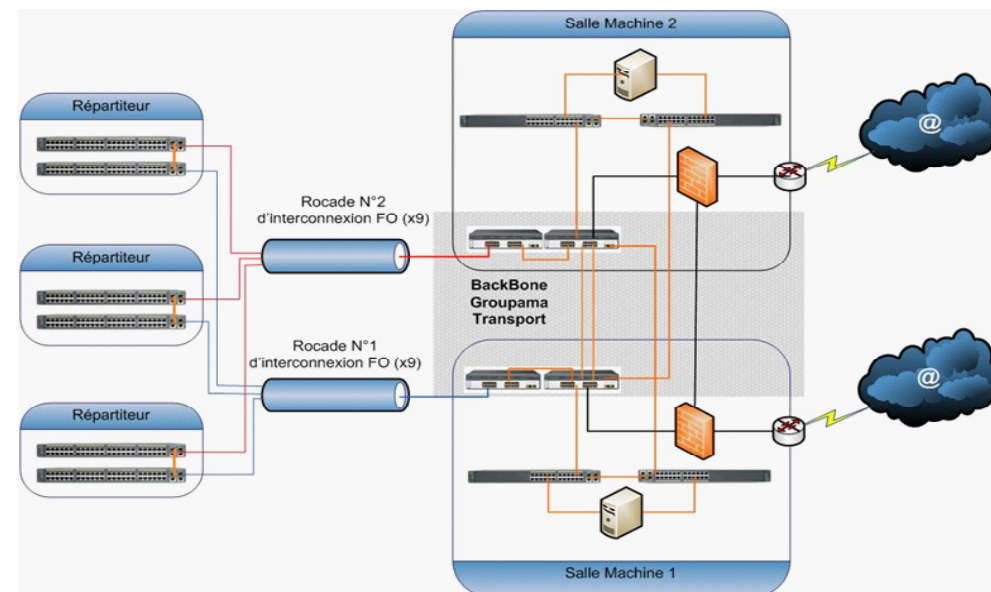
Groupama Transport, filiale de Groupama, constitue aujourd'hui le 3ème assureur maritime et transport et se consacre depuis plus d'un siècle exclusivement à l'Assurance du Transport Maritime, en France et à l'International, et s'est ouverte plus récemment aux assurances Aviation et Spatiale.

- Préconisations
- Réseau
- Déménagement
- Sécurité
- Accompagnement
- Backbone

Dans le cadre du futur déménagement, dans de nouveaux locaux en cours de construction, Groupama Transport a fait appel à l'expertise de FramelIP afin de bénéficier de son retour d'expérience et d'obtenir un **accompagnement** aux travers de la préparation de son **déménagement**.

Notre mission

A l'écoute des besoins de Groupama Transport au travers de différentes réunions de travail et interviews, nous avons étudié l'ensemble des éléments afin de concevoir l'infrastructure répondant au mieux aux besoins exprimés. Elaboration des solutions techniques pour chaque périmètre, élaboration d'une **stratégie d'implantation** (câblage, bais, répartiteurs...), rapport de préconisation éléments « passif » et « actif », conception de scénario, estimations budgétaires.



Objectifs

- Conception de la nouvelle architecture LAN
- Préconisations technique
 - Réseau, Sécurité, Téléphonie sur IP, Câblage, Salle serveur, Climatisation, onduleurs,...
- Estimations financières

